



单行本第2卷
好评发售中!

铃奈庵第3卷附赠手办
限定版发售决定!

详情请见30页▶▶

『幻想乡七大不可思议』
的真相究竟是？

七

ほう

すず

な

あん

東方鈴奈庵

Forbidden Scroller.

第15话 一时的七大奇观 后篇

原作

ZUN

漫画

春河もえ

前情提要

在某个时代被结界隔绝起来的土地·幻想乡——其人类村落借书屋「铃奈庵」的女儿本居小铃觉醒了阅读「妖魔书」的能力。有一天，置行堀和送行拍子木成为了骚动。或许是有妖怪为了隐藏见不得人的事情而利用了「本所七大不可思议」，小铃这样推理道，然而……？



是这样的

你是说
或许有模仿
七大不可思议
的妖怪？



一定

是这样的！



七大不可思议的
「置行堀」和
「送行拍子木」

「送行提灯」
甚至还有
「狸躰子」……呢



——是吗

登场人物介绍



本属小铃●借书屋・铃奈庵的女
儿。可以读懂妖魔书上的文字。
识文解意的爱书人。



博丽灵梦●博丽神社的巫女，负
责治理妖怪和解决异变。
乐园里充满魅力的萨满。



确实如此

哗啦啦啦



呼 嚏

都到这种地步了
我可不认为是偶然



咦？

啪嗒

……但是
不知道做这种事情的
目的

居心叵测的人
一定会隐藏自己的行动

有必要模仿
七大不可思议
吗？

唔
是这样吗？

比如说
让人们觉得害怕
而不让他们接近某个
地方……之类的

啊——
那倒是有可能——
虽然感觉有点麻烦……

那
七大不可思议
的剩下三个
是什么？

呃
我想想——

因被砍掉了一只脚
一只手的姑娘的怨念
而使得叶子只在左
侧的「片叶之苇」

能够通过其眼睛的颜色
判断天气的「被诅咒的
石像」——龙神之像

会从天花板降下一个
巨大的脚并命令
在其中的人去洗的
宅邸「足洗邸」……





因为是冬天
估计是
发现不了
片叶之苇了

龙神之像
说的也是
村子里那个

：咦
等等？



唔
都比较俗
且无害呢



外界也有
龙神之像吗

算了不管了

我想
是这样的



七大不可思议里
有龙神之像吗？

这是
「本所七大不可思议」
所以应该都是
外界的故事吧？
关键是外界的



那
足洗邸实际存在吗



「这个废墟通称
『足洗邸』……」

似乎从很久以前起
就没有人居住了

这里位于村子之外
也没多少人路过
也没听说过
有人进去过

而且最近还有
狸囃子的传闻
所以这附近谁也……

是吗……

嗯？

等一下
你说很长一段
时间都没人
进去过？

那到底是说说的这是
会从天花板降下一个
巨大的脚并命令
府中之人去洗的宅邸……

谁知道？
毕竟只是个
传闻……

而且还有传闻说
进去的人没一个
活着出来的

越来越
扯淡了

明明没有
活着出来的人

为什么还会有
大脚的传闻

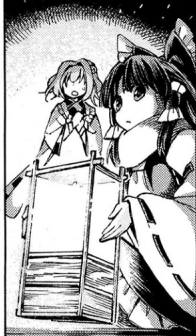
啊



这是……？



哼
里面看来
可不是废墟

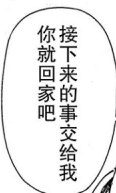


呀
大脚！
!?



忽
忽







看来果然是在
向足洗邸前进

送行提灯…



嗯？

呀啊——！
妖怪提灯——！

扑
通

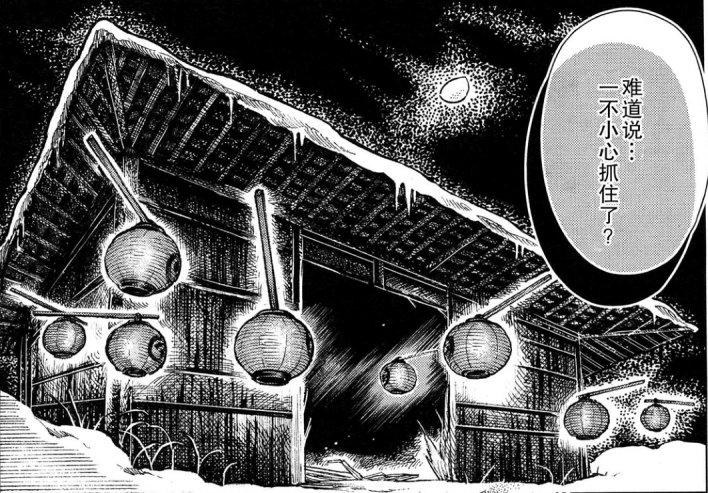


：等等
咦？



啊——吓死我了
明明送行提灯
靠过来了
居然没注意到





难道说：
一不小心抓住了？



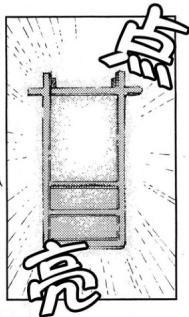
有谁在吗？

哦？
有什么人
来过的痕迹



我可等了
很长时间了！

太慢了！



什

还在想是谁
结果居然是
灵梦小姐!?

水中的工程师

河城荷取



仓库? 河童的?
怎么回事

为什么灵梦小姐
会在河童的
仓库这种地方?



成群

结队

嘈杂

嗯？
什么也不知道
就在这里吗？

对！
那种事我
头一次听说

稳坐

啥！

置行堀原本是
河童的仓库

但是
当池子完全冻住的时候
这个宅子就会充当
紧急仓库

各种各样的
魔法道具以及
外界的道具
还有尻子玉

是吗

不过没问题的

收集的时候
也在注意
不被人类发现

放在这里的东西本身
对人类也是无害的

：那
七大不可思议是？

是吗



啊
被发现了？

当然会了
发生了
那么多事情

竟然发现呢
为了避开人类
所以才利用的
七大不可思议



我们不会
给人类添麻烦
所以也不要
给我们河童添麻烦



但是
别跟村子里的
人类说这件事



你瞧
这些活儿
必须在
天亮前结束

毕竟这里勉强算是
人类村落的范围之内
在白天是无法轻举妄动的





是这样啊

一部分坏妖怪
想把村子的夜晚
据为己有
所以才利用了
七大不可思议：



能够在出现
损失之前
将其退治
都是你的功劳

一部分妖怪
难道是指
河童吗？



没错

总之我把它们
全都打倒了
足洗邸也封印了



嗯！

咦

你为什么这么
会这么想呢？

七大不可思议
中的
「龙神之像」

因为灵梦小姐
很在意的样子所以
调查了一下
果然不属于
「本所七大不可思议」

龙神之像
不都说是河童
建造的吗……
所以我就想
会不会是这样

看起来
似乎只有那个
是最近被替换的

嗯——
确实也有
河童

……不过呢

因为河童也不都是
想要对人类造成危害的
所以不要误会

等下
为什么我会去
拥护妖怪啊

……嗯？

？

KOSUZU

昨天我好像
抓住了一只
送行提灯



那是
什么？



什么？
送行提灯？
抓住了！？

但随后就
消失得
无影无踪了
只剩下这个



小铃
听好了
注意千万别做出
太显眼的行动

要是被妖怪
盯上了
可就糟了……



负责运输的送行拍子尔
和送行提灯这个伪装
可能太过火了

也就是说
这是河童的道具？



准确来说
已经被盯上了



知道了！

嗒嗒

嗒嗒

毫无危机感！

下回待续